

**Tagungsort:
Hotel-Restaurant
„Lambertushof“
Hauptstr. 238
53347 Alfter-Witterschlick**

Parken:

Begrenzte Anzahl von Parkplätzen hinter dem Haus (Nettekovener Straße)

Kostenlose Parkplätze am Bahnhof Witterschlick, (5 Gehminuten)

Anfahrt mit Bus und Bahn:

ab Bonn:
S-Bahn S23 bis Bahnhof Witterschlick
Buslinie 800 bis Kirche Witterschlick

ab Euskirchen:
S-Bahn S23 bis Bahnhof Witterschlick

**Europäische-Heilpraktiker-Gesellschaft
für Biokybernetische Medizin und
verwandte Verfahren (EHPGBM) e.V.**

EHPGBM, was ist das?

Wir über uns - Zweck und Ziel des Vereins

Der **EHPGBM e.V.** ist ein Verein für Heilpraktiker, Ärzte für Naturheilverfahren und andere ganzheitlich arbeitende Therapeuten mit Praxisschwerpunkten in der

- Biokybernetischen Medizin,
- Regulationsmedizin,
- Energie- und Informationsmedizin.

Unsere Mitglieder sind spezialisiert auf die verschiedensten Verfahren, die zu den o.g. Bereichen der Medizin gehören, z.B.

- Bioresonanz,
- Licht-/Photonentherapie,
- Homöopathie,
- Frequenztherapie,
- Balancierungen im Informationsfeld,
- Pulsierende Magnetfeldtherapie (Gefäßpflege),
u.v.m.

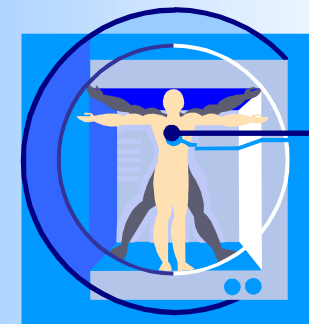
Wir sind ein relativ kleiner Verein, der Wert legt auf einen persönlichen Austausch zwischen den Mitgliedern. Das macht sich u.a. auch bemerkbar bei unserer jährlichen Fachfortbildung (mit Fortbildungspunkten zertifizierter Fachtagung), die immer wieder sehr gute Resonanz bei den Teilnehmern erfährt.

Der Verein ist nicht firmengebunden, sondern agiert unabhängig.

Wir setzen uns kritisch mit neuen Entwicklungen in Schul- und Alternativ- bzw. Komplementärmedizin auseinander.

Gestaltung & Druck: Christine Mandt
e-Mail: cm@hpmandt.de
Internet: www.hpmandt.de

**Europäische
Heilpraktiker-Gesellschaft
für Biokybernetische Medizin
und verwandte Verfahren
(EHPGBM) e.V.**



Herzliche Einladung

**Zur
Jahresfachtagung
am Samstag, den 20. August 2022**

im

**HOTEL-RESTAURANT
„LAMBERTUSHOF“
ALFTER-WITTERSCHLICK**

Thema:

**Impffolgen
Diagnostik - Therapie**